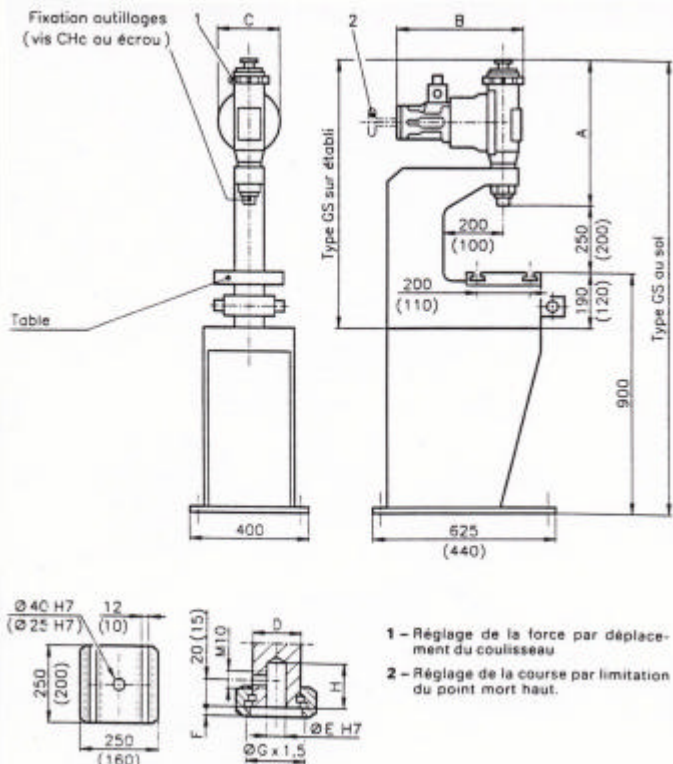


**Utilisation :**

Poinçonnage - Sertissage - Marquage - Rivetage - Pliage -  
Emmanchement - Emboutissage - Cambrage - Calibrage -  
Mandrinage - Clinchage - Etc ...



Les cotes entre parenthèses sont valable uniquement pour le modèle 40-20



**Options :** - Plateau revolver ou avance bande  
- Barrière immatérielle - Temporisation point bas  
- Compteur - Avec ou sans réglage de la course  
- Socle

**CARACTERISTIQUES TECHNIQUES**

TYPE		40-20	100-30	180-50
Force de descente	KN	40	100	180
Force de remontée	KN	0.9	1.7	2.7
Course	mm	20	30	50
A	mm	392	486	605
B	mm	334	400	490
C	mm	145	220	320
D	mm	32	45	58
E	mm	14	20	25
F	mm	11	10	17
G	mm	40	56	70
H	mm	38	50	60
Consommation d'air pour 1000 manœuvres M3		3	12	32

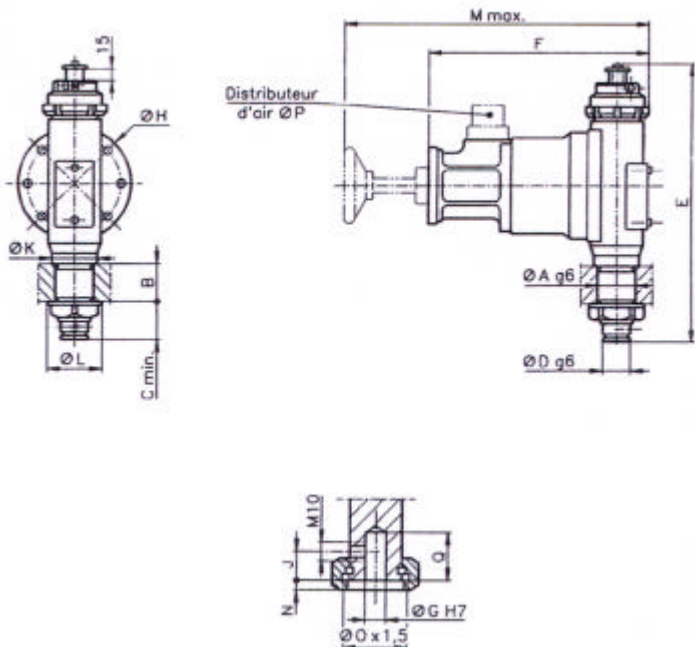
**Utilisation :**

Poinçonnage - Sertissage - Marquage - Rivetage - Pliage -  
Emmanchement - Emboutissage - Cambrage - Calibrage -  
Mandrinage - Clinchage - Etc ...



**Options :**

- Temporisation point bas
- Compteur
- Avec ou sans réglage de la course

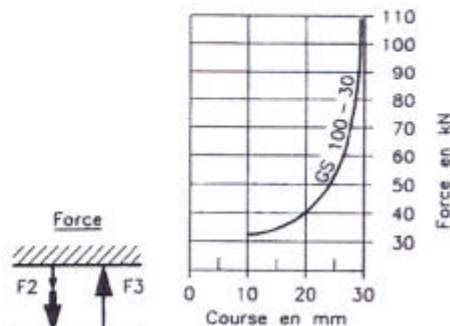


**CARACTERISTIQUES TECHNIQUES**

Type		40-20	100-30	180-50
Dimensions	A .....	50	68	80
	B .....	60	60	80
	C .....	46	60	60
	D .....	32	45	58
	E .....	392	486	605
	F .....	334	400	490
	G .....	14	20	25
	H .....	145	220	320
	J .....	15	20	20
	K .....	60	85	105
	L .....	75	95	100
	M .....	450	530	770
	N .....	11	10	17
	O .....	40	56	70
	P .....	13	21	27
Q .....	38	50	60	
Masse .....	kg	15	40	70
<b>CARACTERISTIQUES PRESSES GS ET TÊTES GST</b>				
F2 Force de poussée .....	kN	40	100	180
F3 Force de remontée .....	kN	0,9	1,7	2,7
Course max. ....	mm	20	30	50
Consommation air détendu ...	m <sup>3</sup>	3	12	32
pour 1 000 manœuvres (utilisation 6 bars)				

- Exemple de désignation : Tête GST 40-20.
- Encombrement réduit.
- Fonctionnement dans n'importe quelle position.
- Nombreuses combinaisons d'équipements.
- Cadence : 80 à 120 coups/min. suivant travaux et modèle.

Exemple courbe de force



La force maximale est atteinte en fin de course.



ZI de la bézardière

Tél : 02 54 96 41 45

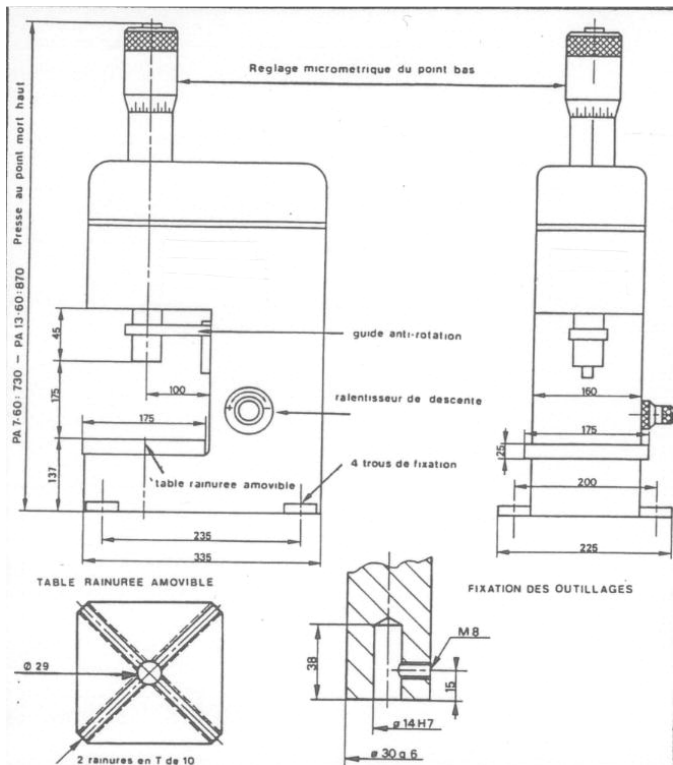
41200 Villefranche sur cher

Fax : 02 54 96 89 03

<http://villemeca.com>

**Utilisation :**

- Poinçonnage - Sertissage - Marquage - Rivetage - Pliage
- Emmanchement - Assemblage - Clinchage - Ect.



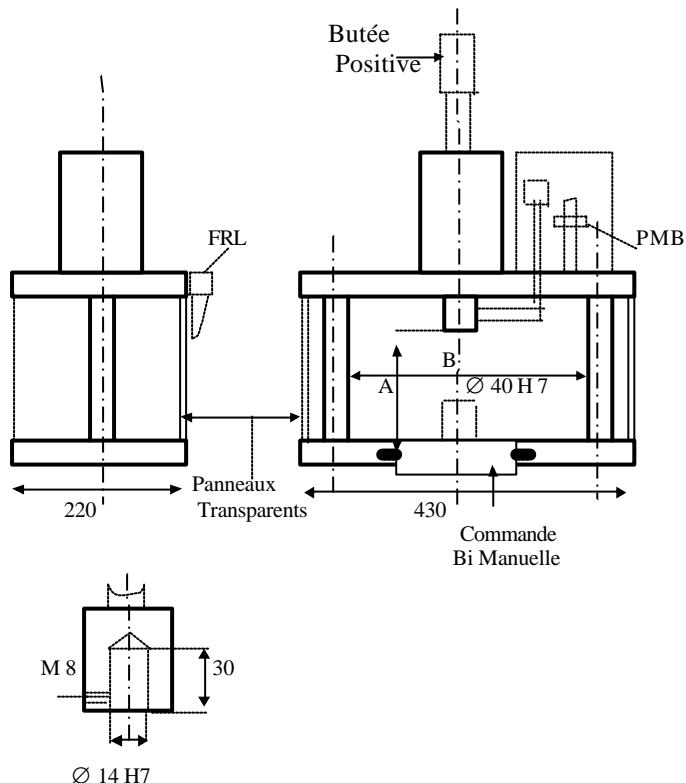
- Options:**
- Temporisation Point Bas
  - Capteur d'effort
  - Compteur

**CARACTERISTIQUES TECHNIQUES**

TYPE		PA 7-60	PA 13-60
Puissance	Kg / daN	700	1300
Ouverture	mm	175	175
Profondeur de col de cygne	mm	100	100
Dimension de la table en x	mm	175	175
Dimension de la table en y	mm	175	175
Course réglable	mm	0 à 60	0 à 60
Consommation d'air pour 1000 manœuvres (à 6 bars)		7.5 m3	12 m3
Alésage de broche	mm	14 H7	14 H7
Force de rappel	daN	600	650
Cadence (suivant travaux)	Coups / min	50 à 70	30 à 50
Réglage micrométrique	mm	0.02	0.02

**Utilisation :**

-Poinçonnage - Sertissage - Marquage - Rivetage - Pliage  
- Emmanchement - Cisailage - Clinchage - Ect .

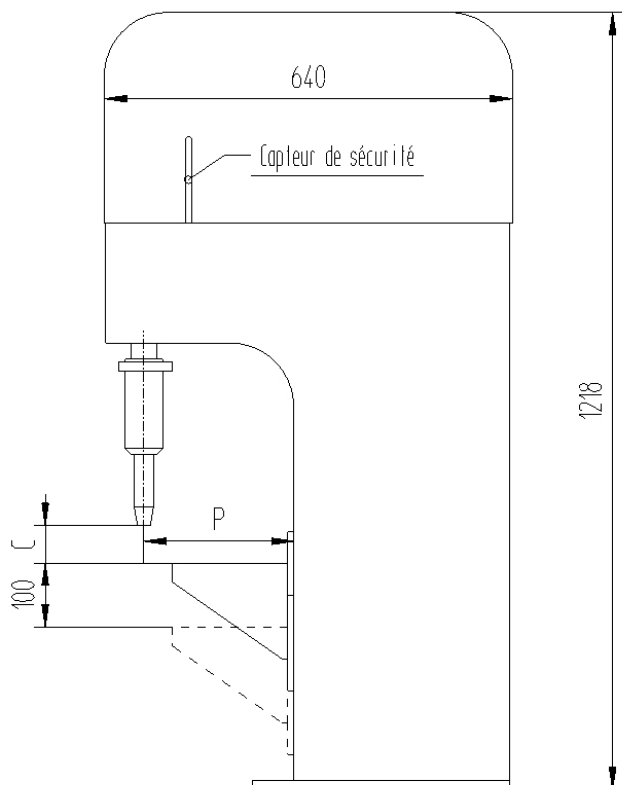


**Options:** -Temporisation Point Bas -Anti-rotation  
-Butée Positive -Arrêt d'urgence -Commande par pédale -Compteur de cycle sans RAZ

**CARACTERISTIQUES TECHNIQUES**

TYPE	PAC 7-100	PAC 12-100	PAC 19-100
Puissance ( 6 Bars ) KN	7	12	19
A	175	175	175
B	350	350	350
Course	100	100	100
Alésage de broche ( Ø x Lg )	14 H 7 x 30	14 H 7 X 30	14 H 7 X 30

**Utilisation :** - Pose d'Ecrous auto-sertissables - Vis -  
- Colonnets - Ecrous flottants - Goupilles - Eléments  
pour plastique - Ecrous borgnes - Rivets pleins - Eléments  
miniatures - Eléments pour circuits imprimés - Etc...



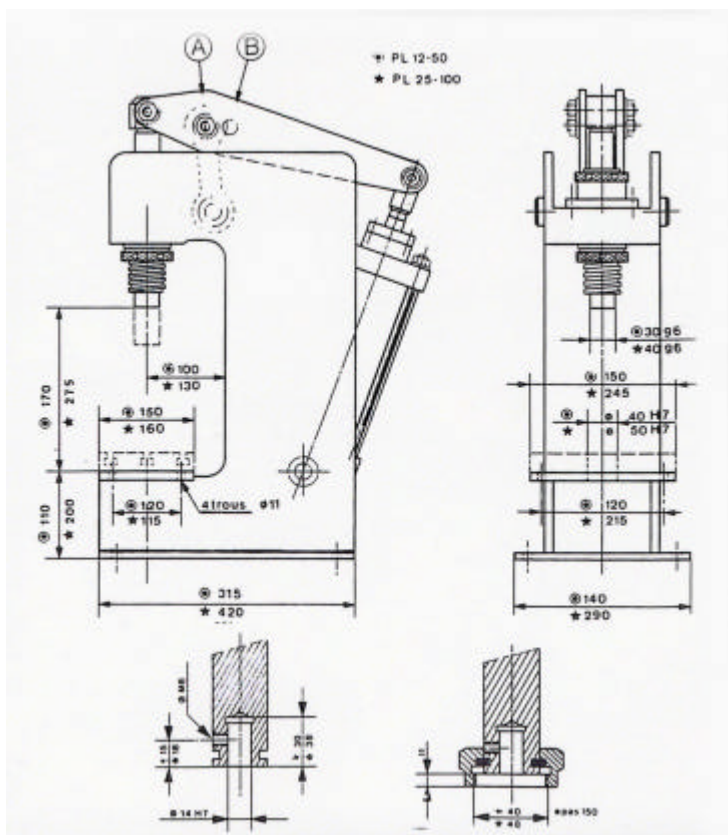
**Options :** - Socle  
- Bigorne spéciale - Jeu d'outils (48 pièces)  
- Bol pour alimentation automatique

**CARACTERISTIQUES TECHNIQUES**

TYPE		PI 100
Puissance	Kg / daN	Position A 2500 Position B 3700
Passage mini (sans bouterolle ni bigorne)	mm	180
Passage maxi (sans bouterolle ni bigorne)	mm	280
Profondeur de col de cygne (P)	mm	230
Course réglable (C)	mm	Position A 100 Position B 70
Alésage porte outil (Ø x Lg)	mm	13 H7 x 13
Consommation d'air pour 1000 manœuvres (à 6 bars)		50 m <sup>3</sup>
Cadence (suivant travaux)	Coups / min	30

**Utilisation :**

Poinçonnage – Sertissage – Marquage – Rivetage  
- pliage – Emmanchement – Assemblage - Etc ...



**Options :** - Temporisation point bas  
- Compteur – Fixation outillage par écrou  
- Capteur d'effort - Socle

**CARACTERISTIQUES TECHNIQUES**

TYPE		PL 12-50	PL 25-100
Puissance	Kg / daN	Position A 1200 Position B 2400	Position A 2500 Position B 3700
Ouverture	mm	170	275
Profondeur de col de cygne	mm	100	130
Dimension de le table en x	mm	150	245
Dimension de le table en y	mm	150	160
Course réglable	mm	Position A 50 Position B 25	Position A 100 Position B 70
Consommation d'air pour 1000 manœuvres (à 6 bars)		17 m <sup>3</sup>	50 m <sup>3</sup>
Alésage de broche (Ø x Lg)	mm	14 H7 x 30	14 H7 x 38
Force de rappel	daN	Position A 1200 Position B 2400	Position A 2500 Position B 3700
Cadence (suivant travaux)	Coups / min	40	30